

**société des employés
de commerce**

ensemble, façonnons l'avenir.

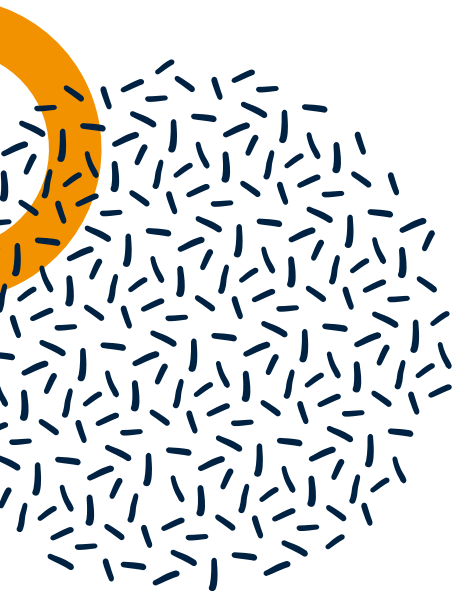


Les trois lieux de ma formation de gestionnaire du commerce de détail CFC

Apprentissage

Apprentissage

Les trois lieux de ma formation de gestionnaire du commerce de détail CFC



Ton apprentissage de trois ans est structuré de manière à ce que tu apprennes sur trois lieux différents. Tu acquiers dans ton entreprise formatrice la pratique nécessaire pour effectuer les tâches quotidiennes d'un-e gestionnaire du commerce de détail. L'école professionnelle te dispense les connaissances théoriques dont tu as besoin pour ton travail dans l'entreprise. Et les cours interentreprises t'apportent les compétences de base spécifiques à ta branche.

Si ton entreprise formatrice offre les deux, tu pourras choisir entre les domaines spécifiques «conception et réalisation d'expériences d'achat» et «gestion de magasins en ligne». Le choix du domaine spécifique se fait en concertation avec ton entreprise formatrice au début de ta formation initiale et est inscrit dans ton contrat d'apprentissage.

Tu trouveras ici les informations essentielles sur ces trois lieux de formation.

La formation en entreprise

Tu passeras la majeure partie de ton apprentissage dans l'entreprise formatrice, soit en moyenne 3,5 jours par semaine pour l'ensemble de ta formation. Le principe est celui du «Learning by doing». Pour cela, tu seras encadré-e dans tes tâches par des formatrices et des formateurs en entreprise et pratiques qui t'accompagneront et te soutiendront. Les contenus et le déroulement de ton apprentissage sont fixés dans le plan de formation. Les champs d'apprentissage sont clairement définis et le tout est contrôlé par le biais du dossier de formation numérique. Pendant ton apprentissage, ton formateur ou ta formatrice en entreprise évaluera et prendra note de tes prestations et de ton attitude. En fin d'apprentissage, cette évaluation sera intégrée dans la procédure de qualification. Tes efforts en valent donc la peine.

Apprentissage

Les trois lieux de ma formation de gestionnaire du commerce de détail CFC

Le dossier de formation

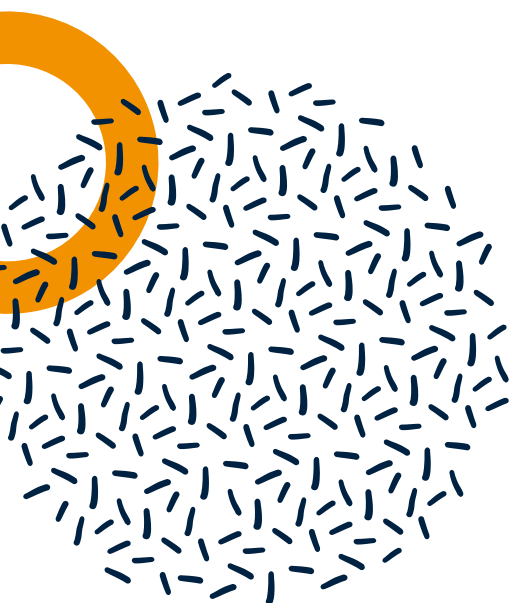
Tu passeras la majeure partie de ton apprentissage dans l'entreprise formatrice, soit en moyenne 3,5 jours par semaine pour l'ensemble de ta formation. Le principe est celui du «Learning by doing». Pour cela, tu seras encadré-e dans tes tâches par des formatrices et des formateurs en entreprise et pratiques qui t'accompagneront et te soutiendront. Les contenus et le déroulement de ton apprentissage sont fixés dans le plan de formation. Les champs d'apprentissage sont clairement définis et le tout est contrôlé par le biais du dossier de formation numérique. Pendant ton apprentissage, ton formateur ou ta formatrice en entreprise évaluera et prendra note de tes prestations et de ton attitude. En fin d'apprentissage, cette évaluation sera intégrée dans la procédure de qualification. Tes efforts en valent donc la peine.

Mandats pratiques

Les mandats pratiques sont des mandats de travail qui se présentent dans le cadre de ton travail quotidien (par exemple la conduite d'un entretien de vente). Leur but est de favoriser la mise en pratique de tes connaissances. Suivant le domaine spécifique choisi pour la 3e année d'apprentissage, tu réaliseras 51 ou 56 mandats pratiques au cours de ton apprentissage.

Un mandat pratique comprend différentes tâches partielles et a pour objectif de faire de toi un ou une professionnel-le compétent-e et indépendant-e. Tu effectues tes mandats pratiques sur la base de situations ou de cas concrets directement liés à ton travail quotidien. Ils sont ensuite consignés dans ton dossier de formation.

Les mandats pratiques jouent un rôle important dans ta formation et ont par conséquent une incidence sur ta note d'expérience en entreprise. Ta formatrice ou ton formateur en entreprise t'informe évidemment régulièrement de tes progrès.



Apprentissage

Les trois lieux de ma formation de gestionnaire du commerce de détail CFC

Grille de compétences

La grille de compétences t'aide à faire le bilan de tes acquis. Elle est adaptée aux champs d'apprentissage que tu étudies au fil de ta formation. En règle générale, elle est organisée autour de deux ou trois questions directrices par compétence opérationnelle et indique les exigences que tu dois satisfaire. Ces questions sont formulées de manière à ce que toi et ta formatrice ou ton formateur en entreprise puissiez déterminer à quel degré tu as acquis les différentes compétences opérationnelles en question. De cette manière, tu effectues une auto-évaluation de tes progrès alors que ton formateur ou ta formatrice te donne un point de vue extérieur.

Cours interentreprises (CI)

Les cours interentreprises complètent la formation en entreprise. Ils te permettent d'acquérir les connaissances spécialisées indispensables dans ta branche et de te préparer de manière ciblée à la procédure de qualification en entreprise. Ils sont organisés par les 22 branches de formation et d'examens et s'étendent sur quatorze jours répartis sur toute la durée de l'apprentissage.

La formation scolaire

En tant que futur-e gestionnaire du commerce de détail CFC, tu reçois à l'école professionnelle un enseignement orienté sur les compétences opérationnelles et réparti en différents champs d'apprentissage. Au cours de la première année, tu suis l'école pendant un jour et demi par semaine, alors que tu y passes deux jours en deuxième année et plus qu'un seul jour en troisième. Les connaissances de base et les compétences opérationnelles te sont enseignées à l'aide d'éléments opérationnels et d'éléments de connaissances, ces éléments s'agencent à la manière des briques de construction. Les éléments opérationnels te présentent la pratique professionnelle alors que les éléments de connaissances constituent la base de l'enseignement de l'école professionnelle. Tu apprends en outre une langue étrangère jusqu'au niveau B1.

Si tu devais rencontrer des difficultés dans un domaine, renseigne-toi auprès de ton école professionnelle sur les cours d'appui. Si en revanche tes prestations scolaires sont bonnes, tu as la possibilité de suivre des cours à choix supplémentaires. Et si tu fais une maturité professionnelle intégrée, tu suis l'école deux jours par semaine pendant toute la durée de ton apprentissage. Dans ce cas, tu apprends également une seconde langue étrangère alors que l'enseignement est aussi plus approfondi et plus exigeant pour les autres branches et compétences opérationnelles.



Apprentissage

Les trois lieux de ma formation de gestionnaire du commerce de détail CFC

Tableau des périodes d'enseignement

Enseignement	1e année	2e année	3e année	Total
Connaissances professionnelles				
Gestion des relations avec les client-e-s	160	160	80	400
Gestion et présentation des produits et prestations	80	120	80	280
Acquisition, intégration et développement des connaissances sur les produits et prestations	80	80	-	160
Interactions au sein de l'entreprise et dans la branche	120	160	40	280
Total connaissances professionnelles	440	520	200	1160
Culture générale	40	40	80	160
Éducation physique	40	80	40	160
Total des périodes d'enseignement	520	640	320	1480



As-tu des questions?

Tu trouveras un soutien auprès du Service de conseils jeunesse de la Société des employés de commerce.

secsuisse.ch/conseils
jeunesse@secsuisse.ch
+41 32 721 21 37